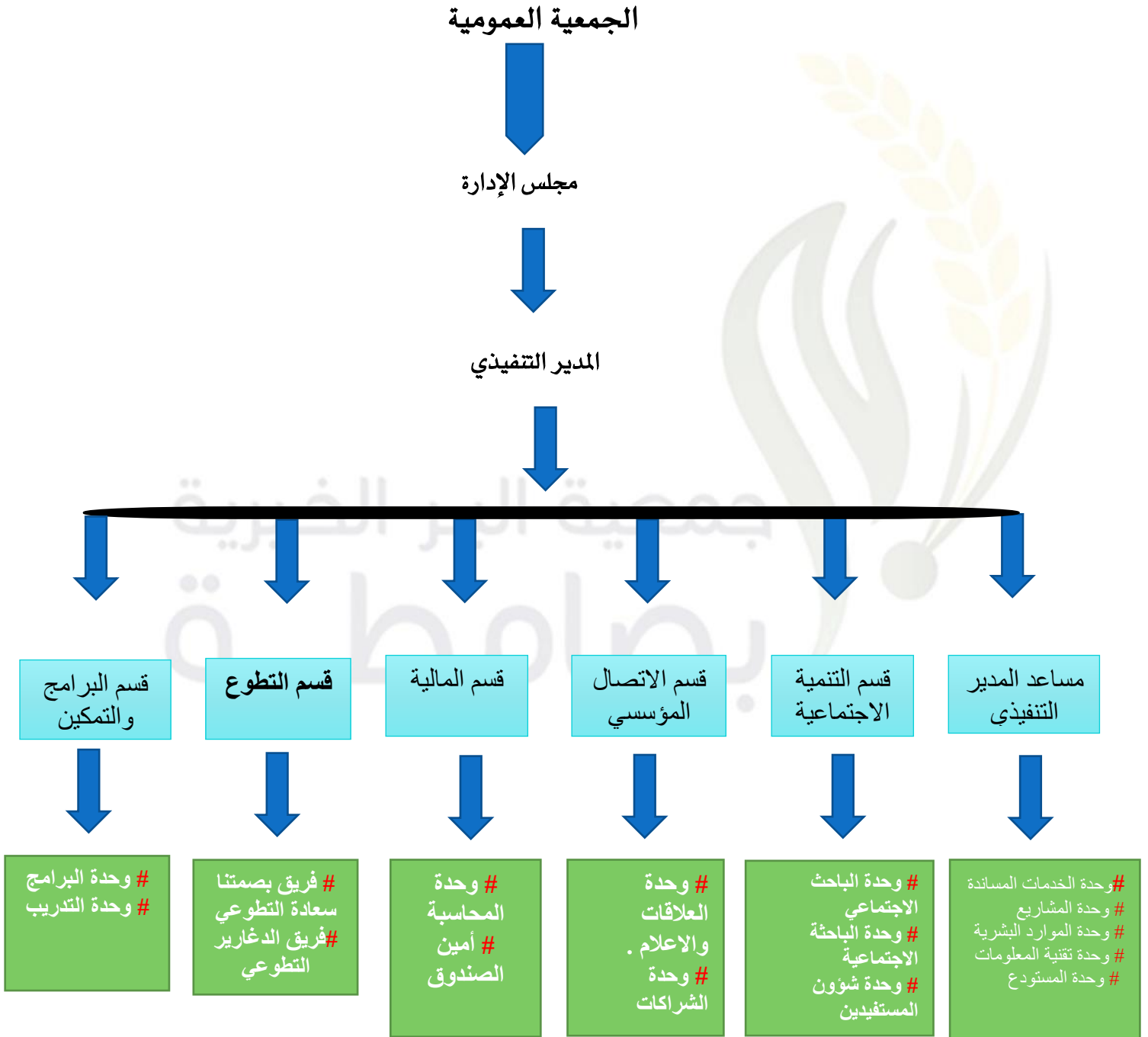


الهيكل التنظيمي لجمعية البر بمحافظة صامطة



مفهوم الهيكل التنظيمي

يُعتبر الهيكل التنظيمي بمثابة الهيكل العظمي لأي مؤسسة، أو منظمة، حيث إن من شأنه بيان الوحدات التنظيمية التي تتألف منها ضمن مستويات هرمية مرتبطة ببعضها بروابط السلطة التي تتخللها التعليمات، والأوامر، والعلاقات .

أهمية الهيكل التنظيمي

تتمثل أهمية الهيكل التنظيمي في عدة نقاط ، من أبرزها
١- بيان المستويات الإدارية، ومسؤولياتها، واختصاصاتها على مؤشرات الأداء، وقياسها، وتحسينها .

٢ - ترتيب العلاقات، وتحديدتها، بالإضافة إلى منح المسؤولين الصلاحيات اللازمة

٣- بيان وتفصيل الأقسام، والدوائر، والإدارات، والمسميات، وتحديد العلاقة بين العمليات المؤسسية، وانسيابيتها

٤- مساعدة التنظيم على تحقيق أهدافه

٥- تحديد مراكز التكلفة في مراكز المسؤولية، وإجراءات محاسبة التكاليف،

مثل: إجراءات المحاسبة الإدارية، وآلية رفع التقارير .

خصائص الهيكل التنظيمي

يتميز الهيكل التنظيمي الجيد بالعديد من المميزات التي من أبرزها

١- يهتم بالتكامل بين الأعمال، والقضاء على التسيق بين أعمال المنظمة التكرار، والازدواجية .

٢- يهتم بالبيئتين: الخارجية، والداخلية، وتأثيراتهما، :مراعاة ظروف البيئة فيكون مرناً من حيث استجابته لها .

٣- الاستفادة من التخصص حيث ينجز الموظف مهام وظيفته واحدة، مما يضمن سرعة الإنجاز، وانخفاض التكلفة، والإتقان

٤ - الاهتمام بالأنشطة المهمة للجمعية بحيث يتم ترتيبها حسب درجة أهميتها، وأولويتها في المستويات الملائمة لها .